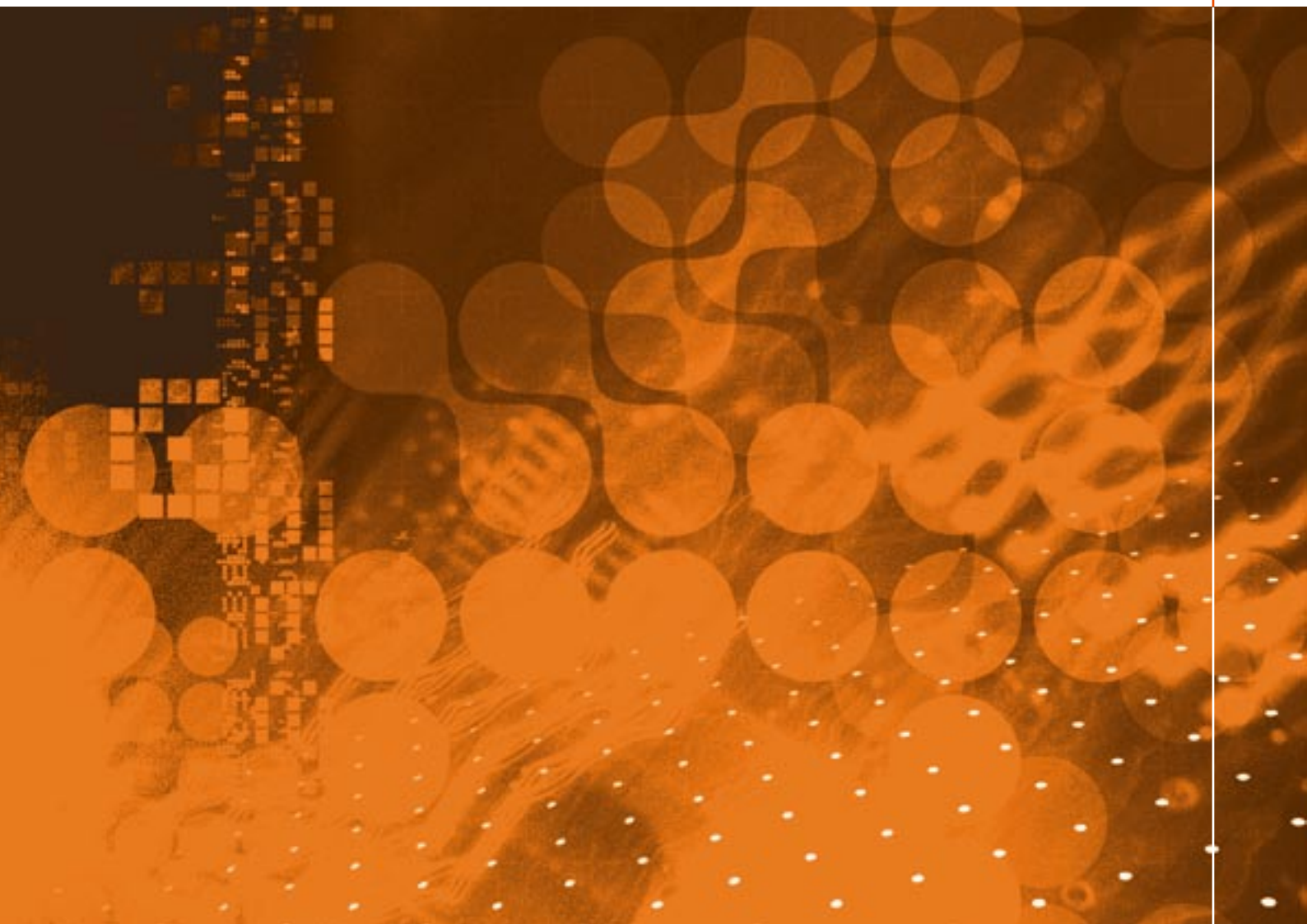


LOCOM

Consulting

Logistikplanung und -beratung





Logistik ist für uns Profession und Herausforderung, der wir uns in jedem Projekt mit Kreativität und Engagement aufs Neue stellen

Die Globalisierung der Märkte ist zugleich unternehmerische Chance und logistische Herausforderung. Mit der dynamischen Entwicklung der Informationstechnologien führt sie zur Entstehung weltumspannender Demand- und Supply Chains. Aus den Chains werden „Networks“, dem Beispiel des Internets folgend.

Daraus resultierten vollständig neue Geschäftsmodelle. Marktpositionen, Wertschöpfungsprozesse und logistische Strategien sind zu überdenken.

LOCOM Consulting und LOCOM Software integrieren physische Logistik und IT-Logistik in der Planung, der Implementierung und in Teilbereichen des Betriebs.

Expertise und erprobte logistische Planungswerkzeuge ermöglichen es uns, Sie effizient und fundiert bei der Gestaltung und Optimierung aller logistischen Strukturen und Prozesse Ihres Unternehmens zu unterstützen.



LOCOM verbindet Logistikplanung und Realisierung mit Softwareentwicklung und -einsatz

1988 in Karlsruhe gegründet wurde in mehr als 200 Projekten für namhafte national und international tätige Unternehmen unterschiedlichster Branchen eine Know-how- und Erfahrungsbasis geschaffen, die alle Aspekte der Logistik umfasst.

Strategische Planung und Optimierung logistischer Systeme für Industrie- und Handelsbetriebe sowie für Logistikdienstleister ist das Geschäftsfeld der LOCOM Consulting. Logistikplanung mit leistungsfähigen Tools der LOCOM Software, die Anwendung ingenieurwissenschaftlicher und mathematischer Methoden zur

Entwicklung innovativer logistischer Konzepte und deren Umsetzung sind die Kernkompetenzen der LOCOM Consulting.

Gegenwärtig sind bei LOCOM 30 Mitarbeiter aus den Bereichen Wirtschaftsingenieurwesen, Betriebswirtschaft und Informatik tätig. Die Zusammenarbeit untereinander und mit den Kunden ist partnerschaftlich und vertrauensvoll.

Die LOCOM Consulting und die LOCOM Software gehören durch Beteiligungen zur Gruppe der PTV AG, Karlsruhe.

Umfeldveränderungen erfordern Innovationen. Prozesse und logistische Strategien sind kontinuierlich zu überprüfen und anzupassen

Unsere Ziele

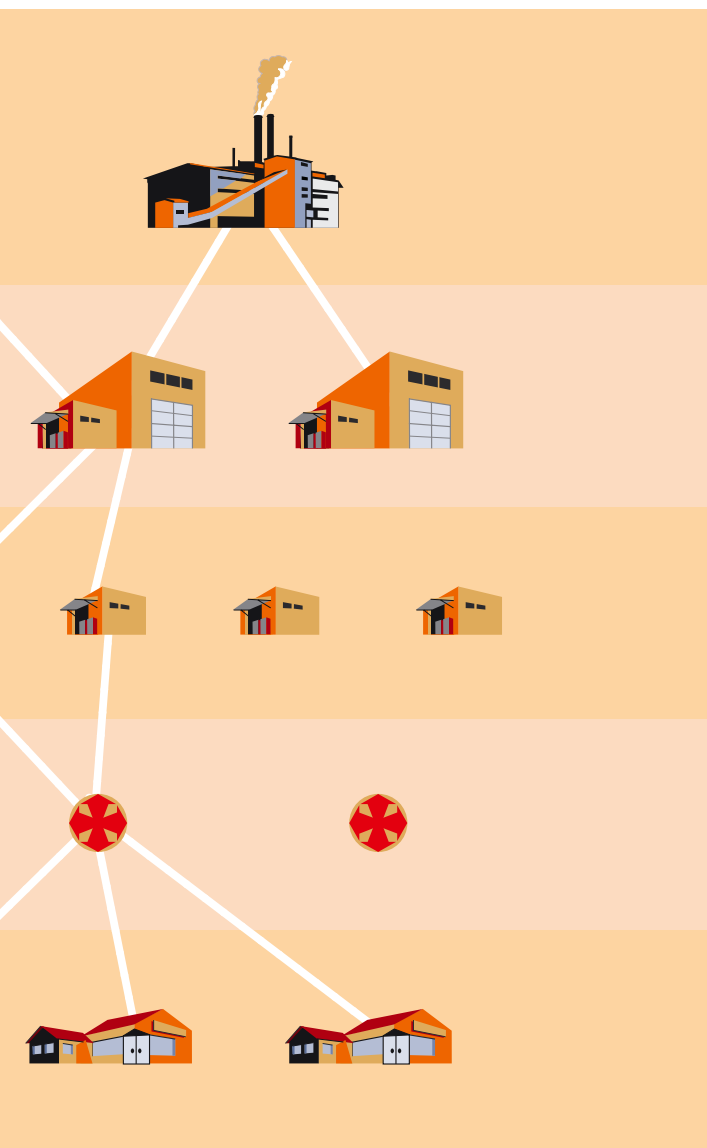
Marktveränderungen, EU-Osterweiterung mit signifikanten Faktorkostenunterschieden, weitergehende Globalisierung und e-Business erfordern eine Weiterentwicklung der logistischen Strukturen, Prozesse und Systeme.

Im Dialog mit unseren Kunden planen, optimieren und realisieren wir im gegebenen unternehmerischen Handlungsrahmen unter Service- und Wirtschaftlichkeitsaspekten optimale Logistiksysteme. Den Kunden auf dem gesamten Weg von der ersten Idee bis zur implementierten Lösung engagiert und kompetent zu unterstützen, ist unser oberstes Ziel.

Unsere Softwarepakete unterstützen die Planung und Optimierung von Supply Chains und transportlogistischen Systemen.



Mit dem Einsatz leistungsfähiger IT-Tools werden belastbare Planungsergebnisse erzielt und eine solide Datenbasis für die Umsetzung geschaffen



Logistische Systeme wie Supply Chains oder Lagerprozesse werden als umfassendes und detailliertes Modell in IT-Tools der LOCOM Software nachgestellt, simuliert und optimiert. Unser Ansatz zeichnet sich aus durch:

- ▶ projektbezogenes Data-Warehouse aller verfügbaren Informationen
- ▶ Einsatz neuester Verfahren des Operations Research
- ▶ Optimierung der Supply Chain nach unterschiedlichen Kriterien und variierenden Marktgegebenheiten
- ▶ Bewertung von Handlungsoptionen in Szenariotechnik

Die Zusammenarbeit mit unseren Kunden ist teamorientiert. Kunde und Consultant bringen beide ihre Stärken ein. Damit wird sichergestellt, dass:

- ▶ alle relevanten Lösungen detailliert bewertet werden
- ▶ Chancen und Risiken gut zu erkennen sind und
- ▶ Akzeptanz für die Implementierung geschaffen wird



Schwerpunkt unserer Consulting-Tätigkeit ist die strategische Planung und die Implementierung von Supply Chains. Dies erreichen wir durch Planungs- und Realisierungsmethoden, die mit Hilfe von Simulations- und Optimierungstools Lösungen aufzeigen und Basis für den Umsetzungserfolg darstellen. Die kontinuierliche Weiterentwicklung dieser Tools erlaubt nicht nur eine immer präzisere Planung, sondern senkt auch die Planungs- und Realisierungskosten.

In der Phase der Implementierung unterstützen wir durch Detailplanungen der Lager- und Transportlogistik sowie der IT, durch Ausschreibung und Angebotsbewertung, Projektcontrolling und Projektmanagement. Natürlich führen wir für unsere Kunden auch Projekte zum Tuning von Supply Chain Komponenten durch.

In der Transportlogistik

- ▶ planen und erstellen wir Transportkonzepte einschließlich administrativer Strukturen und Prozesse
- ▶ erstellen und begleiten wir Ausschreibungen, auch mit Frachtenbörsen
- ▶ planen wir strategische Touren

In der Lagerlogistik

- ▶ planen wir Layout und Einrichtungstechnik
- ▶ gestalten und optimieren wir Kommissionierprozesse

Im Inventory-Management

- ▶ helfen wir, die Bestände pro Lagerebene zu senken
- ▶ optimieren wir die Nachschubmengen
- ▶ verbessern wir die Supply Chain Collaboration mit Lieferanten und Kunden

Unsere Planungswerkzeuge, basierend auf mathematischen Methoden, sind integraler Bestandteil unseres Projektansatzes und garantieren realitätsnahe und detaillierte Ergebnisse.

Wir konzipieren für Sie IT-Systeme zur operativen, taktischen und strategischen Planung und für den Betrieb Ihrer Logistik.



Projektbeispiel

Strategische Neukonzeption und Realisierung der europäischen Distributionslogistik für Teile und Zubehör eines global agierenden Automobilunternehmens. Wachstum, Produktinnovationen, steigende Marktanforderungen und europäischer Binnenmarkt erforderten eine Neukonzeption.

Ausgangssituation

- ▶ 23 Großhandelslager
- ▶ 1 Zentrallager
- ▶ durchschnittlich 60.000 Teile pro Großhandelslager (bei mehr als 300.000 bestandsgeführten Teilen)
- ▶ im Planungsraum 50 Millionen Lieferscheinsonpositionen p.a.
- ▶ insgesamt mehr als 1.000.000 m² genutzte Lagerfläche

Projektdurchführung

- ▶ integriertes Team aus Consultants und planerisch/operativ verantwortlichen Mitarbeitern des Kunden
- ▶ durchgehende Planung und Optimierung mit rechnergestützten Werkzeugen
- ▶ hohe Planungsgenauigkeit und realisierungsbegleitendes Controlling durch projektbezogenes Data-Warehouse

Planungsergebnis

- ▶ verbesserter Servicegrad bei deutlich reduzierten Kosten
- ▶ Verkürzung der Order-Cycle Time durch zusätzliche transportlogistische Komponenten
- ▶ 8 Großhandelslager, mit grenzüberschreitenden Versorgungsregionen
- ▶ 1 Zentrallager
- ▶ durchschnittlich 100.000 Teile pro Regionallager

Referenzen

LOCOM Consulting berät u. a.

Autogerma S.p.A

Avacon AG

Bosch und Siemens Hausgeräte GmbH

British American Tobacco Deutschland GmbH

Culina Logistics GmbH

DaimlerChrysler AG

Deutsche Shell AG

Dr. Ing. h. c. F. Porsche AG

EnBW AG

E.ON AG

KarstadtQuelle AG

Klöckner & Co. AG

Kuehne+Nagel (AG & Co.) KG

Mercedes-Benz USA, LLC

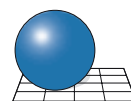
Robert Bosch GmbH

SEAT S. A.

Volkswagen AG

Volkswagen Transport GmbH & Co. OHG

LOCOM



LOCOM
Consulting GmbH
Software GmbH

Stumpfstr. 1 ▶ D-76131 Karlsruhe ▶ www.locom.de
T: + 49 (0) 721-9651-100 ▶ F: + 49 (0) 721-9651-149