



Herzlich Willkommen  
Bei der intelligenten Bildverarbeitung



- Vorstellung
- Einleitung
- Vorteile
- Fähigkeiten
- Industrie 4.0





- ⦿ Gründung: 1993
- ⦿ Sitz: Karlsruhe
- ⦿ Mitarbeiter: 14 Mitarbeiter
- ⦿ Umsatz: ca. 1 Mio. Euro
- ⦿ Organisation: inhabergeführt
- ⦿ Kernkompetenz: Bildverarbeitung,  
Datamanagement

SOFTWARE MADE IN KARLSRUHE

**WINCOR  
NIXDORF**


**FIDUCIA**  
Ihr IT-Partner

 **BOSCH**

**FUJITSU** COMPUTERS  
**SIEMENS**

**SIEMENS**

 Bundesnetzagentur

 Bundesagentur für Arbeit

Nokia Siemens  
Networks  


**FLEXTRONICS**

**VOLKSWAGEN**  
AKTIENGESELLSCHAFT

**Kennzahlen Depot Kassel**

Sortimentswachstum 2002 bis 2020 (VW, VWN, Audi, SEAT, ŠKODA)



## Zunehmende Waren-Komplexität

- ⦿ Produktvarianten werden stetig mehr.
- ⦿ Kunden möchten immer individuellere Waren.
- ⦿ Der Qualitätsanspruch steigt parallel.



## Daraus folgen:

- ⦿ komplexere und vielfältige Arbeitsschritte in der Produktion und dem Versand
  - ⦿ aufwändiges / zeitintensives Anlernen
- ⦿ durch zunehmende Zeitarbeitskräfte
  - ⦿ Fluktuation
  - ⦿ Sprachbarrieren
  - ⦿ schwankende Motivation
- ⦿ Steigende Komplexitätskosten



### Wir helfen durch:

- anleitende, intuitive Bildschirmanzeigen
- Hinweise auf Fehler
- Bestätigung der Richtigkeit
- sekundenschnelle Identifikation
- das Absichern / Ersetzen einfacher, monotoner Tätigkeiten
- automatisches und detailliertes Dokumentieren



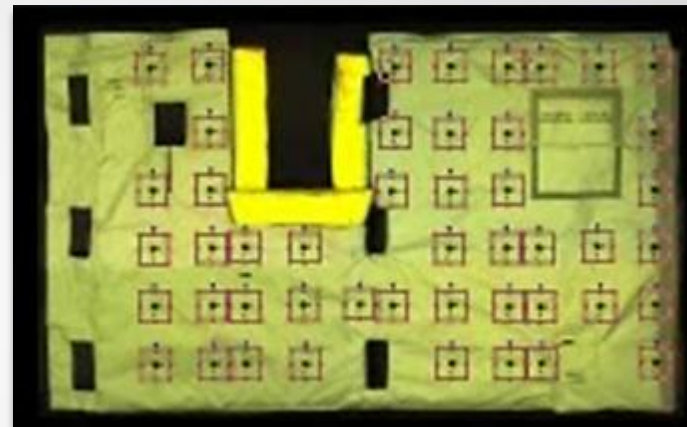
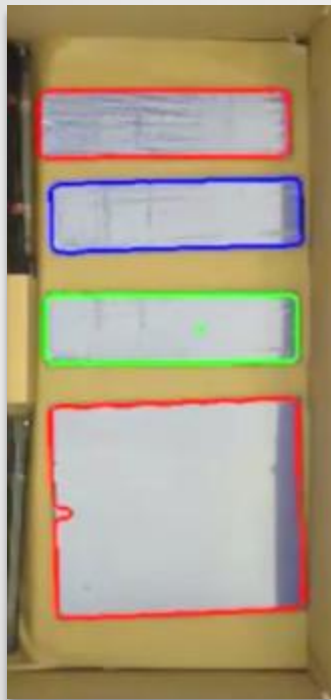
## Ihr Vorteil durch optische Überprüfung:

- freie Kapazitäten durch extrem geringe Anlernzeiten der Mitarbeiter
- Betriebsdatenerfassung (Menge pro Zeit, Qualität, Fehler, Benutzer, etc.)
- Nachweis versandter Teile und deren Zusammenstellung
- Vermeidung von Falschliefenung
- schnellere und sichere Erfassung von Barcodes, Klartexten und Maßen
- Integration in Ihre Prozesse und Anbindung an Ihre IT-Infrastruktur
- Die erfassten Daten und Bilder können durch andere Prozesse weiterverwendet werden



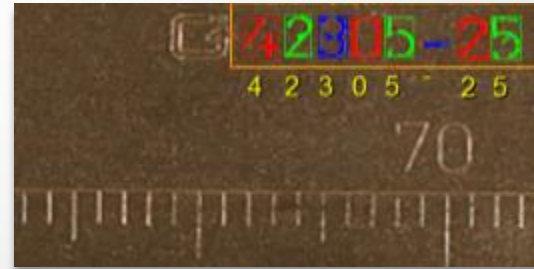


## Finden

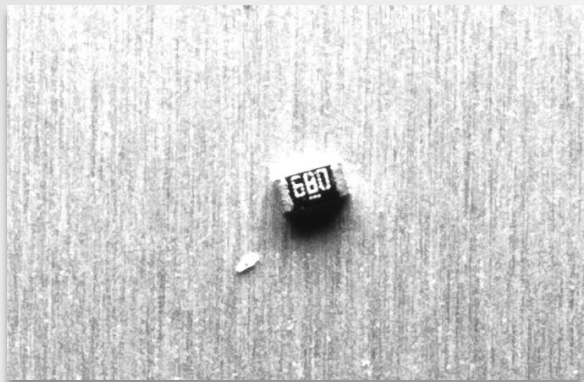


	X	Y	Breite	Höhe	Ausschnitt	Text
1	531	92.5	100	100	•	
2	2050	96.5	100	100	•	
3	1355.5	97	100	100	•	

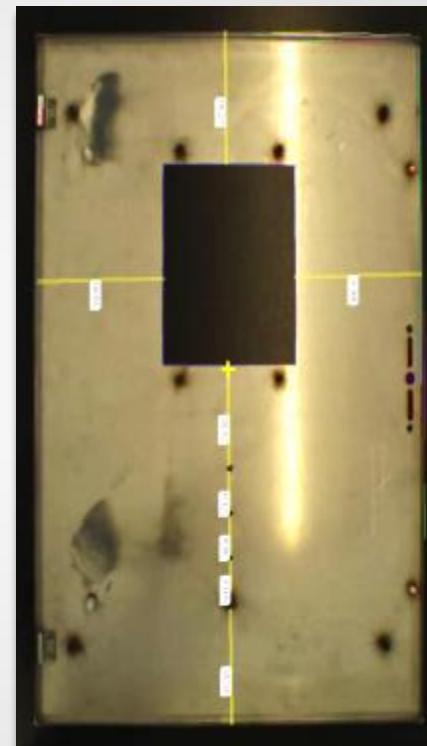
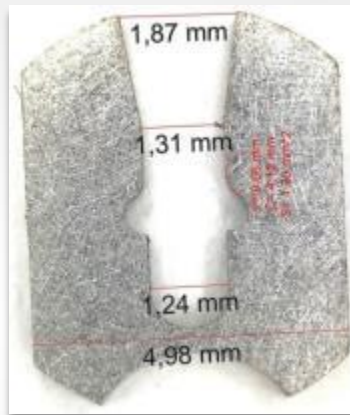
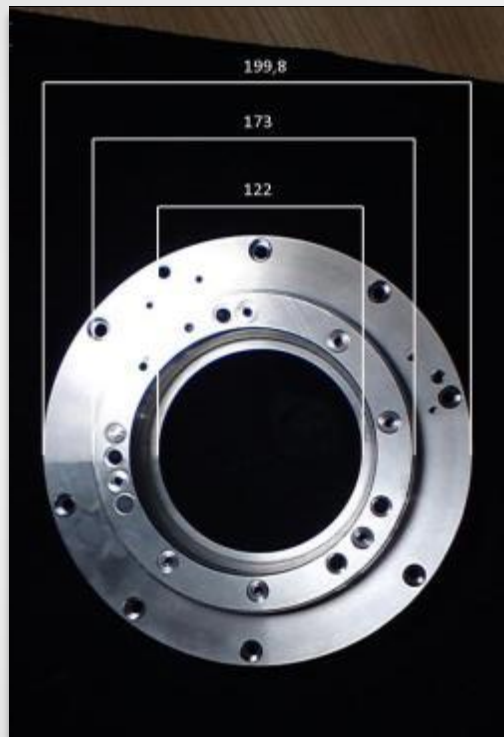
## Erkennen / Identifizieren



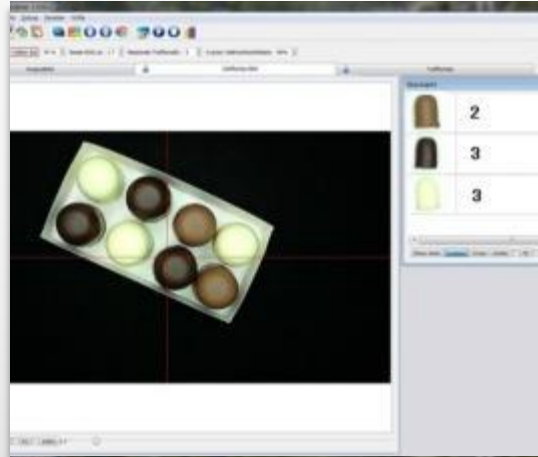
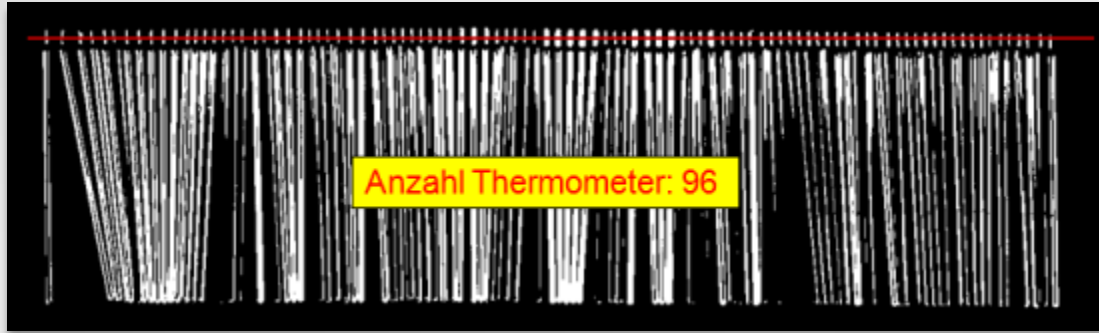
## Erkennen / Identifizieren



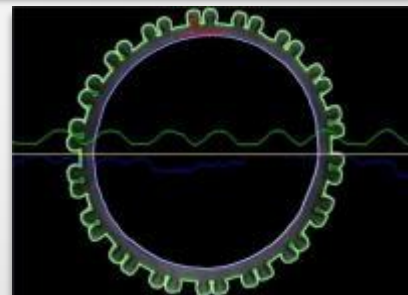
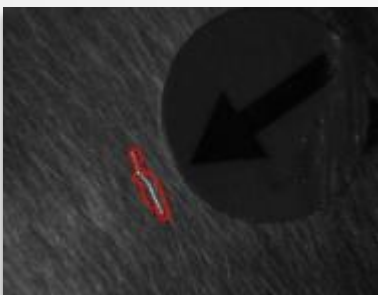
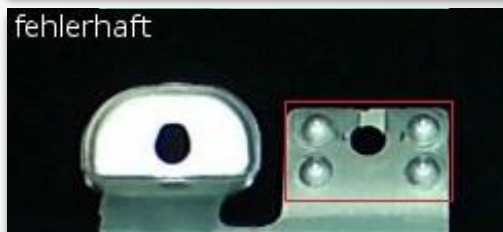
## Vermessen



## Zählen



## Überprüfen



## Ereignisgesteuerte Prozesse

- ⊖ Objekt identifizieren
- ⊖ Objektzustand identifizieren
- ⊖ Daten- und Signalverarbeitung
- ⊖ Reaktion:
  - ⊖ Ausschuss auswerfen
  - ⊖ Maschine anhalten
  - ⊖ Parametereinstellungen überprüfen/verändern
  - ⊖ Werker oder Leitstelle informieren
  - ⊖ Dokumentieren
  - ⊖ etc.







OPTIMUM datamanagement Solutions GmbH

Dipl. Betriebswirt Wolfgang Horst Mahanty

Dipl. Ing. Markus Nübling

Dipl. Ing. Andreas Felber

Hirschstraße 12-14 | 76133 Karlsruhe | 0 72 1 / 570 44 95 – 0 | [www.optimum-gmbh.de](http://www.optimum-gmbh.de)

YouTube DE

Hochladen Anmelden

Empfohlene Videos

**DAS BESTE AUF YOUTUBE**

- Beliebt auf YouTube
- Sport
- Spiele


**KANALE FÜR DICH**

- dallgrace
- YouTube Nation
- Sesame Street
- MisterEpicMann
- Smosh

Kanäle finden

Melde dich an, um deine Kanäle und Empfehlungen anzusehen.


Anmelden



**Kanal der Optimum datamanagement solutions GmbH**

Abonnieren

Startseite Videos Playlists Diskussion Über uns




**Bildererkennung bei der Kommissionierung für den Warenausgang in der Logistik**

454 Aufrufe vor 3 Monaten


Die heutige Kommissionierung bringt durch die breite Variantenvielfalt ein hohe Mitarbeiterbelastung mit sich. Durch unser Assistenzsystem "Schläuer Klaus", werden die Mitarbeiter entlastet. Und wer entlastet ist leistet mehr.

**Neueste Videos**




**Wareneingang -Barcode und Klarschrift lesen mit...**

72 Aufrufe vor 2 Wochen




**Bildererkennung mit der Halbautomatischen Tray...**

57 Aufrufe vor 3 Wochen




**Optimum - Software und Bildverarbeitung für Indu...**

115 Aufrufe vor 3 Monaten




**Bildererkennung bei der Kommissionierung für d...**

464 Aufrufe vor 3 Monaten



**Bildererkennung in der Kommissionierung**







64 Aufrufe vor 5 Monaten



**Bildererkennung Banknoten in d**

141 Aufrufe vor 8

**Beliebte Kanäle auf YouTube**

-  **LeFlord**
-  **albertoson**
-  **Grankh**
-  **DieAussenseiter**
-  **Kanal von JuliensBlog**
-  **Sarazar**