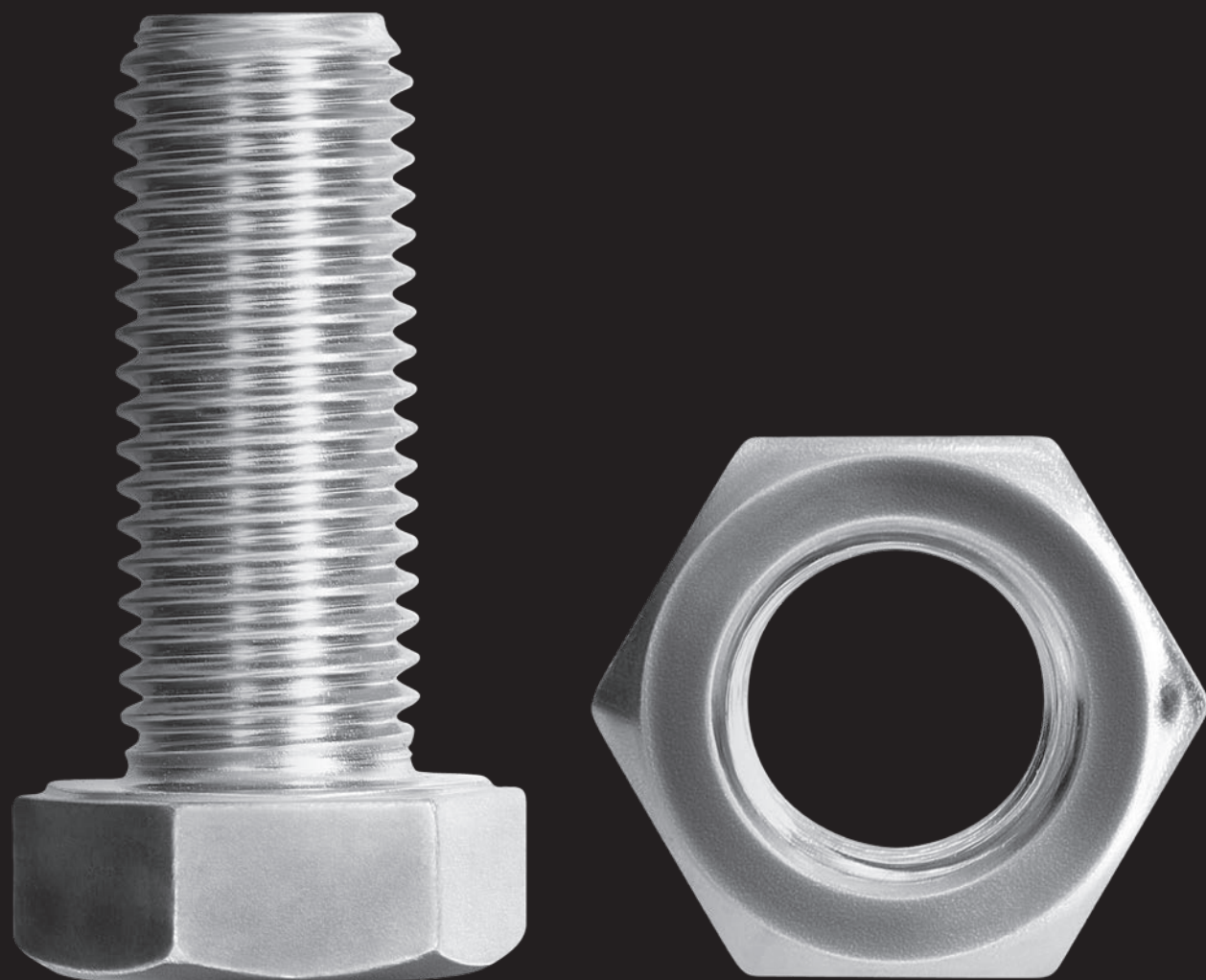




**REYHER  
verbindet.**



# Wenn's drauf ankommt, kommt's von REYHER.



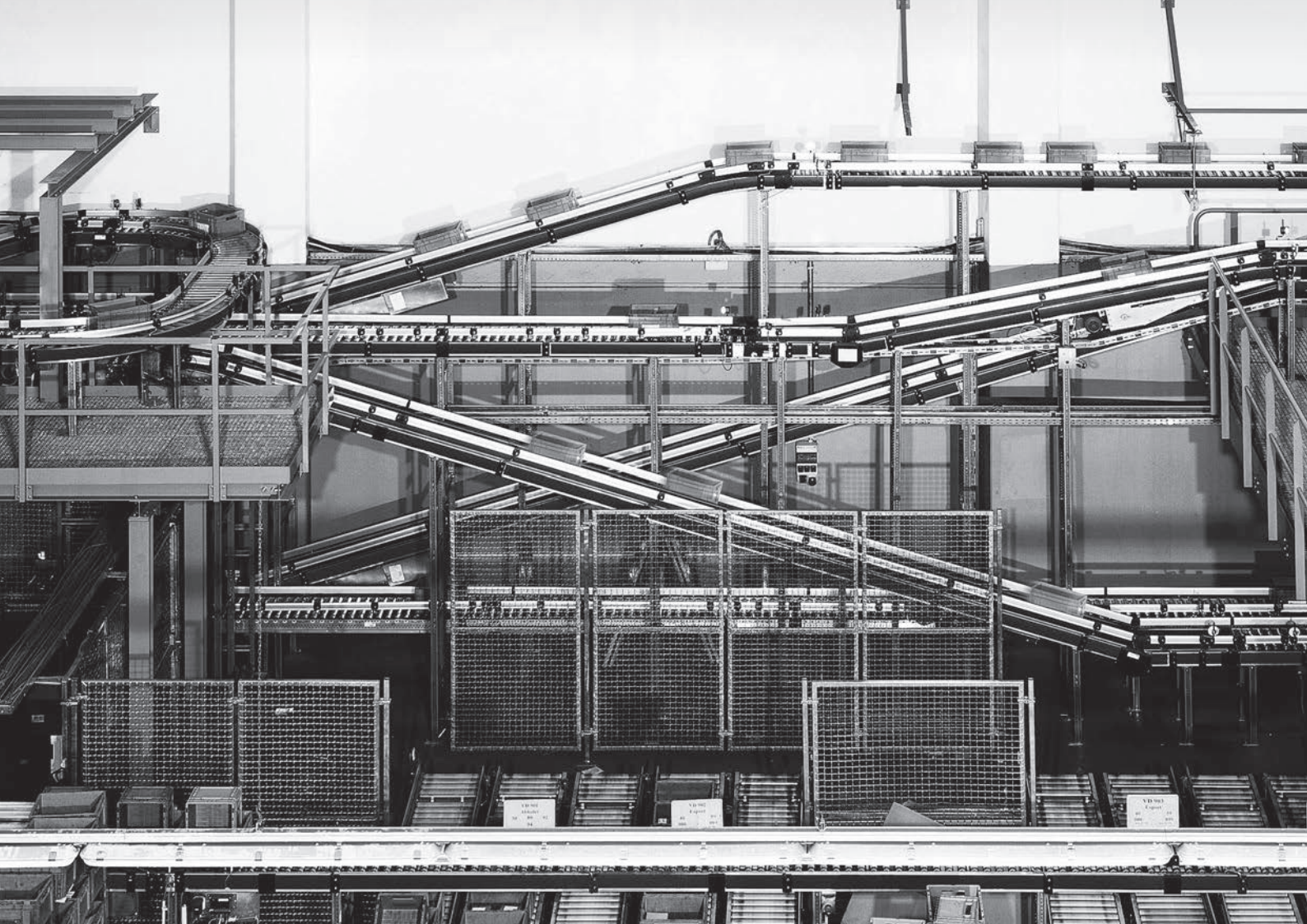
## Ihr Geschäft läuft lückenlos. Dank unserer Erfahrung.

Was Sie über Schrauben, Muttern, Scheiben & Co.  
wissen müssen? Absolut nichts! C-Teile sind unser Job.  
Wir sorgen dafür, dass Sie sich bei Verbindungen um nichts  
sorgen müssen. Wir liefern: schnell, zuverlässig, kompetent.

**Was Sie brauchen.  
Wann Sie es brauchen.  
Wir liefern.**

- **130.000 Bestandsartikel**
- **99 % Verfügbarkeit**
- **130 Jahre Lieferung just in time**





# Damit für Sie eine Schraube nicht mehr als eine Schraube ist!

Wir sichern Versorgung, Qualität und Effizienz in Ihrer C-Teile-Logistik. C-Teile sind nicht teuer. Aber können kosten.

## Wenn eine Schraube fehlt, steht alles still.

Nur ein kleines Teil, trotzdem von großer Bedeutung. Wenn eine Schraube fehlt, kann das schnell massive Auswirkungen haben. Deshalb steht Versorgungssicherheit für uns an erster Stelle. Mit unserem C-Teile-Management ist immer alles dort, wo es gerade benötigt wird.

## REYHER sichert die Versorgung – automatisiert und effizient.

Vorausschauende Planung, moderne Lagerlogistik und umfangreiche Dienstleistungen. Mit REYHER sind alle Teile genau dann bei Ihnen, wenn sie benötigt werden. Wir bieten individuelle Lösungen. Damit bei Ihnen alles im Fluss bleibt!

## Wenn Systeme nicht ineinandergreifen, wird's teuer.

In einem gut laufenden Getriebe darf kein Zahnrad stehen. Die langwierige Integration von (neuen) Prozessen lässt Abläufe stocken. Das kann teuer werden. Deshalb passen wir unsere Services genau auf Ihre Systeme an – nicht andersherum.

## REYHER integriert sich nahtlos – und denkt Ihre Prozesse mit.

Wir übernehmen dort, wo es Ihre Arbeit erleichtert. Wir integrieren unsere Angebote passgenau in Ihre Abläufe. Unser Team analysiert Ihre Prozesse und bietet effiziente Ideen und Lösungen ohne Reibungsverluste. Damit alles läuft wie geschmiert!



## Wenn die Qualität im Kleinen nicht stimmt, wackelt das Ganze.

Schrauben sichern große Dinge, deshalb muss die Qualität stimmen. Sonst kann ein kleines Teil schnell hohe Kosten verursachen. Deshalb kommen bei uns nur die besten Produkte ins Sortiment: hochwertig, sicher und vor allem geprüft.

## REYHER liefert Verbindungen, die halten.

Wir setzen mit unseren hohen Standards schon bei unseren Lieferanten an. Unser hauseigenes Prüflabor führt spezifische Kontrollen für Ihre Anwendung durch. Damit Sie auf unsere Produkte in jedem Fall bauen können.





# Genau das, genau dann, genau dort. Wir liefern punktgenau.

Über 130.000 Artikel sofort verfügbar auf Lager.  
99 % Liefertverfügbarkeit.

## Verfügbarkeit neu definiert.

Wir halten, was andere versprechen: In unserem hochmodernen Logistikzentrum im Herzen Hamburgs haben wir mehr als 130.000 Artikel dauerhaft sofort verfügbar auf Lager. Ob Standardware oder kunden-spezifisches Zeichnungsteil: Was Sie heute bestellen, ist morgen deutschlandweit geliefert.

Nicht das richtige Teil dabei? Wir besorgen, was Sie brauchen! Dank bester Kontakte zu unseren Lieferanten, optimierter Supply Chain und technischem Know-how. Wenn REYHER es nicht besorgen kann, kann es keiner!

# Nie mehr als einen Klick entfernt. Wir sind digital immer für Sie da.

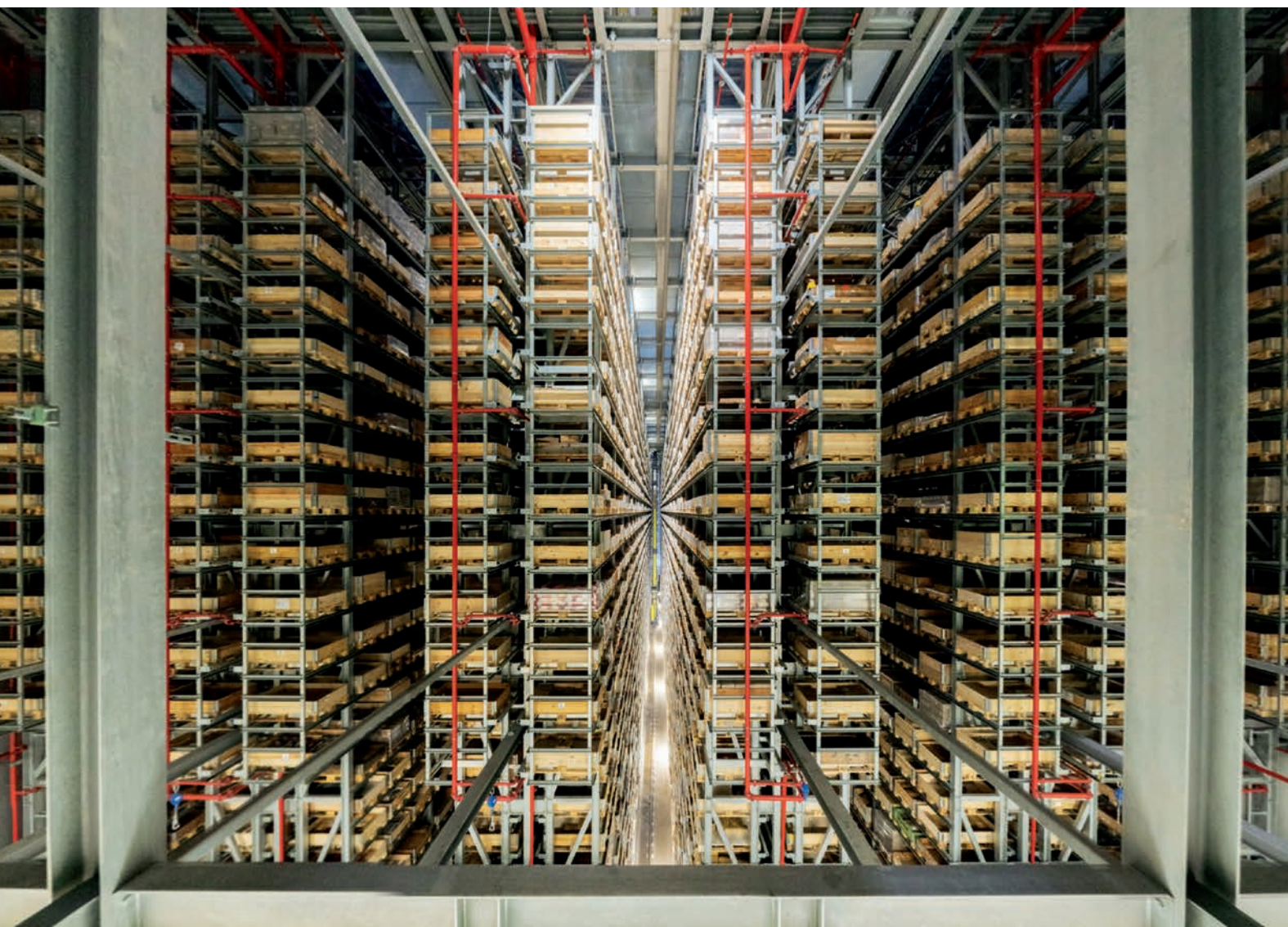
Bestellen waren nie einfacher, nie sicherer,  
nie effizienter. Dank unserer Partnerlösungen.



## ➤ Digital heißt: einfach.

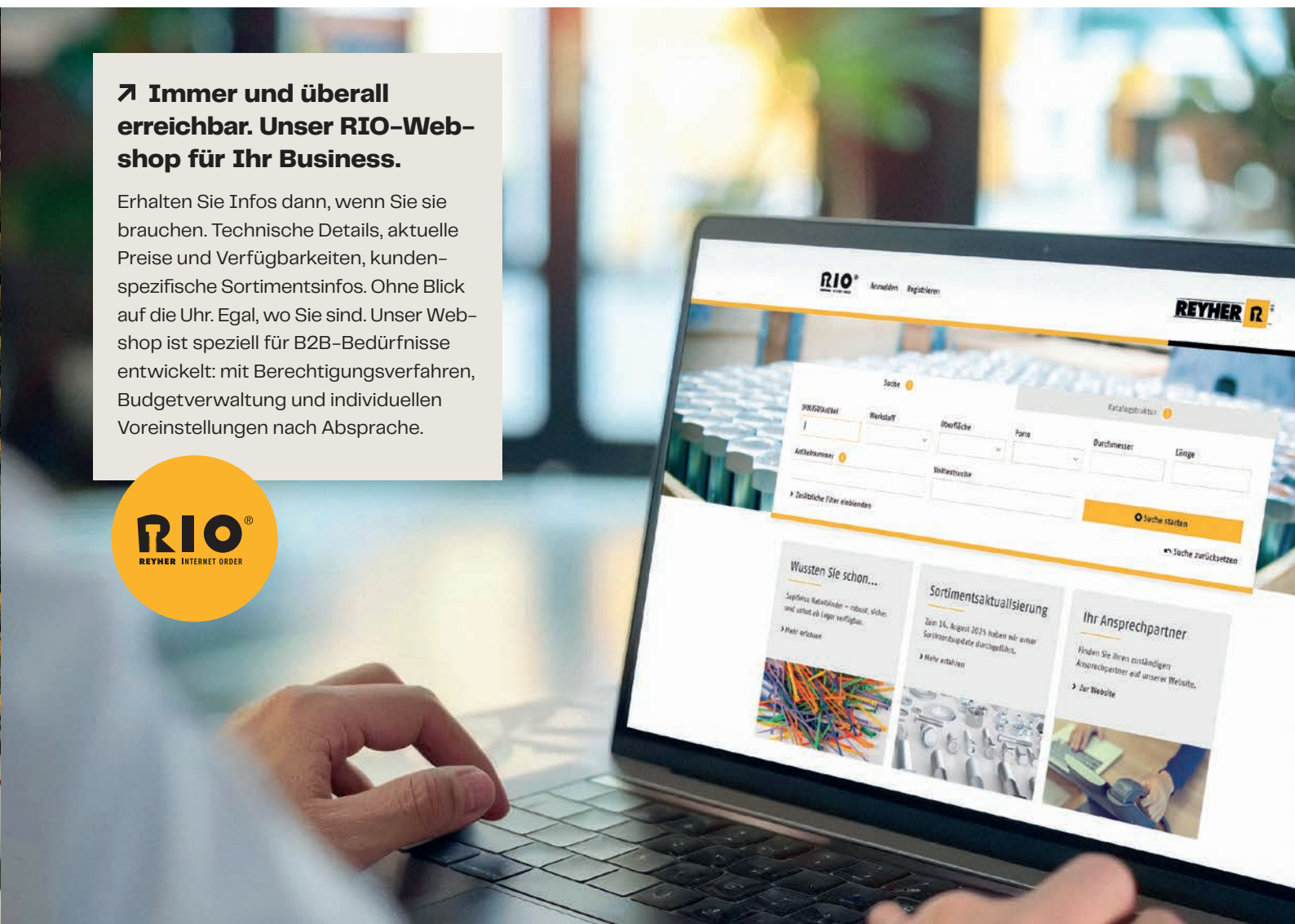
Wir sind digital immer für Sie da. Sie entscheiden, wann, wo und wie. Unsere maßgeschneiderten E-Business-Lösungen fügen sich in Ihre Prozesse ein. Ob Anbindung an unseren Webshop, Datenaustausch per EDI oder Integration von Kanban-Systemen – Ihre Beschaffung war nie effizienter.

Dank Digitalisierung sparen Sie Zeit und Geld. So vermeiden Sie Fehlbestellungen und sorgen für ein lückenloses C-Teile-Management. Wir sind als Partner an Ihrer Seite. Damit Sie sich um nichts kümmern müssen. Wir beraten Sie zu Ihren Möglichkeiten – ein Klick genügt.



## ➤ Immer und überall erreichbar. Unser RIO-Web- shop für Ihr Business.

Erhalten Sie Infos dann, wenn Sie sie brauchen. Technische Details, aktuelle Preise und Verfügbarkeiten, kunden-spezifische Sortimentsinfos. Ohne Blick auf die Uhr. Egal, wo Sie sind. Unser Webshop ist speziell für B2B-Bedürfnisse entwickelt: mit Berechtigungsverfahren, Budgetverwaltung und individuellen Voreinstellungen nach Absprache.





# Weil daran alles hängt: 100 % Qualität für Ihre Anwendung.

Unsere Verbindungselemente halten, was sie versprechen. Geprüft, zuverlässig, durchdacht. Dank umfassender Services.



## ➤ Qualität ohne Kompromisse.

Schrauben müssen eine Menge aushalten. Deshalb prüfen wir unsere Verbindungselemente regelmäßig in unserem hauseigenen Prüflabor – auch konkret für Ihren Bedarf. Wir kümmern uns um alle Regularien und Dokumentationen. Bei der Sicherheit in Ihrer Anwendung gilt für uns: keine Kompromisse!

Unsere Expertise teilen wir gern. Unsere Techniker vom REYHER Engineering Management beraten Sie zu Ihrem konkreten Anwendungsfall. Von der Auswahl bis zum Einsatz. Ob Verfahrensprüfung, Schulung, Standardisierung oder Erstellung von Zeichnungen und Spezifikationen: Unsere Experten sind für Sie da.



## ➤ Versorgung neu definiert.

Wir haben etwas gegen Aufwand, Fehler und Umstände in Ihren Prozessen! Mit unseren Kanban-Lösungen gehören Reibungsverluste in Bestellung und Versorgung der Vergangenheit an. Bedarfe werden digital erfasst, Lieferungen automatisiert. Ihre Abläufe werden schlanker und effizienter.

Sie wollen sich voll auf Ihr Kerngeschäft konzentrieren? Mit unserem Full service sind C-Teile kein Thema mehr für Sie! Wir sorgen für einfache Erfassung Ihrer Verbräuche, koordinieren Nachbestellungen und liefern direkt in Ihr Regal. Einfach. Lückenlos. Sicher.



## ➤ Konfektionierung auf den Punkt.

Unsere Verbindungselemente sind Ihre Basis – unsere Services im Kitting & Packaging das i-Tüpfelchen für reibungslose Prozesse. Sie sagen uns, was Sie wie benötigen. Wir entwickeln individuelle Abläufe und konfektionieren punktgenau.

Mehr als reine C-Teile-Versorgung: Wir stellen Ihre Sets zusammen. Wir konfektionieren alle C-Teile entsprechend Ihren Arbeitsschritten. Und wir liefern in Ihren (Handels-)Verpackungen. Effizient. Präzise. Individuell.





# Schraube ist nicht gleich Schraube.

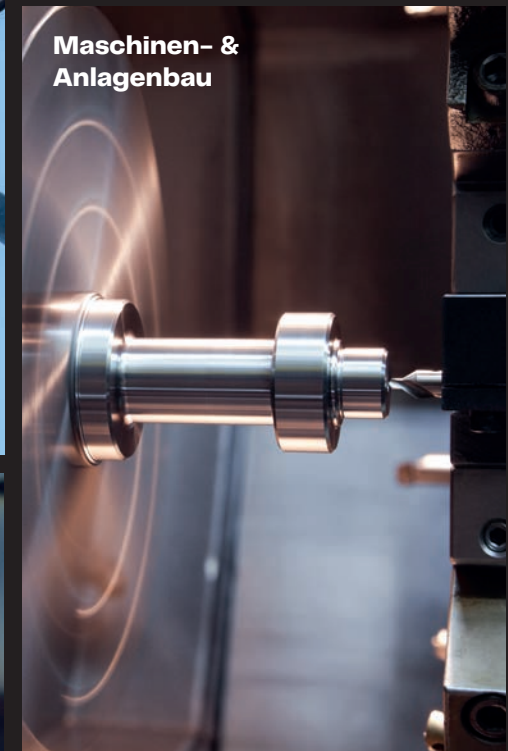
Wir suchen nicht die einfachste Lösung, sondern Ihre.

Sie haben spezielle Ansprüche an Ihre Verbindungselemente. Unsere Branchenexperten sorgen dafür, dass wir haben, was Sie brauchen. Ob Korrosionsbeständigkeit, Vibrationsdämpfung oder Biokompatibilität. Unsere festen Ansprechpartner beraten Sie fachkundig. Unsere Logistik liefert die passende Schraube.

Sie benötigen ein Verbindungselement, so einzigartig wie Ihr Produkt? Wir erstellen individuelle Zeichnungen und Prototypen. Unsere Lieferanten produzieren hochwertig nach geprüften Standards.



Stahl- & Metallbau



Maschinen- & Anlagenbau



Werften & Schifffahrt



Automotive



Chemische Industrie



Erneuerbare Energien



Bauindustrie



Commercial Vehicles



Bahntechnik



# Wir verbinden – seit 1887.

Höchste Qualität just in time ist bei REYHER gelebte Tradition. Damit bei Ihnen alles läuft. Immer und überall.

## Weltweit an Ihrer Seite. Dank globaler Verbindungen.

REYHER steht seit 1887 für besten Service. In Hamburg gegründet, in Hamburg zu Hause. Aber auch immer dort, wo Sie uns brauchen.

Sie haben Standorte auf der ganzen Welt und wünschen sich die REYHER-Qualität überall? Wir beliefern weltweit 12.000 Kunden zuverlässig, sicher, schnell. Und wir sprechen Ihre Sprache:

Unser Team ist multinational und unterstützt Sie in Ihrer Muttersprache.

Unsere Tochterfirmen REYHER Asia Pacific und REYHER Eastern Europe erweitern unsere Präsenz im ostasiatischen und im osteuropäischen Raum, zum Teil mit eigenem Prüflabor, Lager und Kanban-Service.



Global  
vernetzt.  
Persönlich  
verbunden.

## Wir bewegen viel. Alles für Sie.

Unsere Logistik läuft immer auf Hochtouren – vom Hochregallager bis zur Kommissionierung. Wir liefern Effizienz dank automatisierter Abläufe. Für beste Lieferverfügbarkeit (> 99 %) und Kundenzufriedenheit.

# 12.000

Kunden weltweit

# 24.000

Auftragspositionen am Tag

# 310 t

Täglicher Warenausgang

# 100.000

Palettenplätze

# 180.000

Behälterplätze

# 47.000 t

Vorratsmenge





# Ein starkes Team für starke Leistungen: Werte und Kultur bei REYHER.

Der Kern unserer Arbeitswelt: zuverlässige Verbindungen.

## Wir leben Zusammenhalt. Mit Begeisterung und Leidenschaft.

Ob im Büro oder im Lager: Das #teamREYHER steht für Menschlichkeit, Vertrauen, Sportgeist und Beständigkeit. So wachsen wir gemeinsam – zusammen und weiter. REYHER fördert die individuelle Entwicklung jedes Einzelnen. Sportliche Events schweißen das Team zusammen, zahlreiche Benefits fördern Gesundheit, Chancengleichheit und Wohlbefinden.

Auszubildende und dual/trial Studierende sind von Anfang an Teil des Teams – auf Augenhöhe. REYHER bildet seit über 50 Jahren sehr erfolgreich den eigenen Nachwuchs aus. Auch Mitarbeitende können sich intensiv weiterbilden. Das schafft Zukunftsperspektive und sichert unsere Leistungsfähigkeit. Davon profitieren Team und Kunden.

# Verbindlichkeit für Mensch und Umwelt: unsere CSR.

Nachhaltiges Wirtschaften hat bei REYHER Tradition. Und Zukunft.

## Wir schrauben schon heute an der Welt von morgen.

Als zukunftsorientiertes Unternehmen handeln wir natürlich nachhaltig. Unser Umweltmanagement wurde schon im Jahr 2000 nach ISO 14001 zertifiziert und 2025 nach EMAS validiert. Wir arbeiten ressourcenschonend. Wir übernehmen Verantwortung für unsere Prozesse und Produkte.

Die Zukunft beginnt mit den Kindern. Deshalb fördern wir als Partner der Initiative „Hamburger Weg“ Bildungs- und Sportprojekte der Kinder- und Jugendarbeit. Mit (Sach-)Spenden unterstützen wir soziale Projekte, den Tierschutz oder studentische Wettbewerbe. Als Sponsor des UKE-Benefizlaufs tragen wir zur Versorgung von Kindern und Jugendlichen im Universitätsklinikum Hamburg-Eppendorf bei. Darauf sind wir sehr stolz!

Nachhaltige  
Lösungen vom  
kleinsten  
Teil an





# Verbindungen sind unsere Spezialität.

**F. REYHER Nchfg. GmbH & Co. KG**

Haferweg 1 • 22769 Hamburg

T 040 85363-0 • F 040 85363-290 • [mail@reyher.de](mailto:mail@reyher.de)

[reyher.de](http://reyher.de)



**Ihr Partner  
für Verbindungselemente &  
Befestigungstechnik**



849406.00160.2025.000  
12/DE1/3/1125